

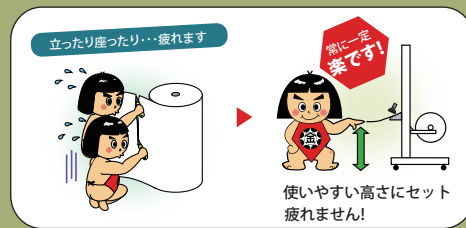
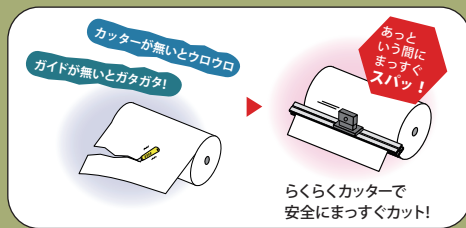


ロール材スタンド らくらくカッター



★内蔵されたカッターとカッターガイドにより安全性と効率を一挙にアップ! 速く・まっすぐ・ラクにカットできます。
★無理のない姿勢で作業ができ、腰痛をはじめとするお困り事も解消できます。

これまでとはこんなに違います



RS-R1200N 使用例
(ワークテーブル 150 シリーズ
SUP-1575-WW とのセット例)

全体均等耐荷重
64kg
(自重を含む)

芯棒セット耐荷重
10kg

粉体塗装
シルキーホワイト色

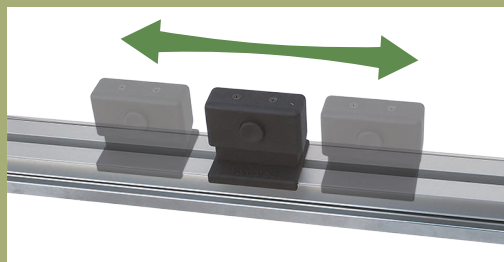
組立式

#3

組立目安 2人40分



ボタンを押さないとカッター刃が出てこない安全設計。
カッター刃は市販のロータリーカッター替刃(直径45mm)をご使用いただけます。



カッターは左右どちらからでも操作できます。
カッター刃には触れない構造で安全作業ができます。



カット後は自動的に開き、次のカット作業に備えます。



ロール材スタンドらくらくカッター
RS-R1200N **¥182,700(税抜)**
ロール材寸法: L1200mmまで (L600を2本セット可能)
ロール材重量: 10kgまで
外寸法: W1377×D632.7×H1547.6mm 質量: 24.7kg
キャスター: 40φゴム車(自在ストッパー付 4個)



ロール材スタンドらくらくカッター
RS-R600N **¥169,900(税抜)**
ロール材寸法: L600mmまで
ロール材重量: 10kgまで
外寸法: W777×D632.7×H1547.6mm 質量: 19.1kg
キャスター: 40φゴム車(自在ストッパー付 4個)



らくらくカッター
カッターガイドタイプやヘビータイプにも後付け可能です。

RS-R12 W1200用 **¥130,300(税抜)**
ロール材寸法: L1200mmまで
ロール材重量: 10kgまで 質量: 6.0kg
RS-R06 W600用 **¥124,600(税抜)**
ロール材寸法: L600mmまで
ロール材重量: 10kgまで 質量: 4.0kg

発売元



山金工業株式会社

本社・工場... 福井市 支店... 東京・大阪・金沢



ホームページを見る

Click



ISO 9001:2015 認証番号 09394
ISO 14001:2015 認証番号 07451
森田工場・春江倉庫

お問い合わせは...